



Vista[®]

透射色度和雾度测量的突破



测量颜色，
如您所视





透射色度和雾度测量的突破

Vista® 为一款小巧及多功能的分光光度计，可同时测量透明及半透明物体的颜色及雾度。这款仪器提供简易实用的用户界面，除了可以测量不同的样品外，还可以“一键实现”简易、准确及可的测量。

- 小巧轻便，节省工作空间。
- 时尚设计，符合人体工程学，应用于实验室环境。

新型的夹具以简化测量过程，提高测试效率。



- 特设防溢槽以保护重要电子组件。

- USB 2.0

性能和可靠性

超卓性能加上长寿命的全谱LED照明系统，以及行业领先的表现足以为您提供可靠、准确的颜色及雾度数据。

物超所值

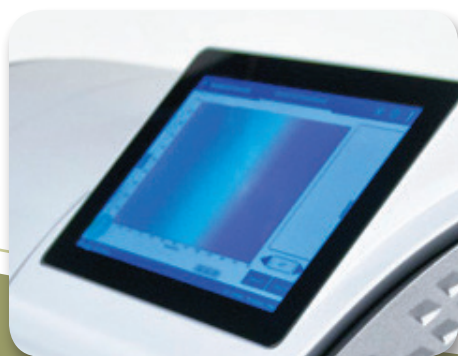
Vista® 投资成本、服务费及维修费都维持低水平，为用户实现“低成本、高效能”。

- 快速
- 精准
- 低成本
- 颜色及雾度同时测量



- 微型 USB
- 以太网

- 可移除门用于检测较大样品。

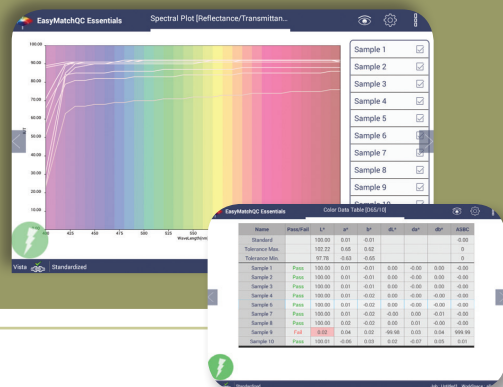


测量

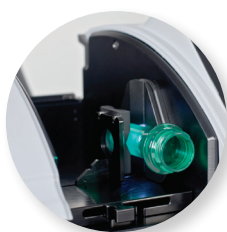
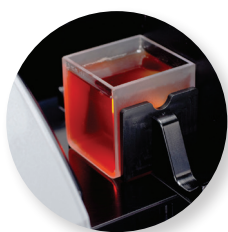
- 轻松一按，同时测量颜色和雾度—为 QA 和 QC 提高产品质量和改善生产工艺提供重要综合信息。
- 一键式校准颜色和雾度，减少用户的操作流程及时间。

用户界面

- 7 英寸触摸屏以显示数据，简单易读。
- 简单界面，易于操控。
- 用户可使用预置的工作模板，或建立合适的工作模板。



内置多项特色如定制的工作模板、数据图、与透射色及雾度相关的颜色和雾度标尺及指数，包括Pt-Co/Hazen/APHA, Gardner 颜色、雾度 %、乳白光、Y 总透射、赛波特、吸光度、CIE 光谱数据及美国、欧盟和日本 3 大重要药典：



- Vista® 可以处理不同类型样品，同时测量颜色和雾度。

配件



D02-1017-192

多用途固定器

多用途样品固定器可用于测量颜色及穿透雾度，并且按照 ASTM D1003 B 部的程序要求设计。将样品靠近积分球或光接收放置，可检定总透射率和定向透射率。此设计保证精确测量薄膜、塑料及液体的颜色及雾度，并确保测试重复性。



L02-1017-471

圆瓶及坯固定器

此固定器与 D02-1017-192 多用途固定器一并使用，可垂直或以水平方式固定瓶坯，准确地测量透射颜色。此固定器不适用测量量瓶坯的雾度。



D02-1017-193

自动定位器

在测量透射时，此款固定器可有效地适当调整样品或者比色皿的位置，保证每次测量度的精度和准确性。该设计确保样品或者比色皿在正确的位置上，消除不同比色皿和不同操作者带来的偏差。



D02-1017-223

通用底板

配置通用底板及两个螺栓以容纳第三方样品夹。大小为 5 英寸 × 3.75 英寸 (127 毫米 × 95.25 毫米) 的底板分布了 0.23 英寸 (6.35 毫米) 螺纹孔，这些螺纹孔以 1 英寸 × 1 英寸 (25.44 毫米 × 25.44 毫米) 方格布局。



D02-1017-344

大容量透射测量槽 (塑料比色皿)

该测量槽用以放置大容量比色皿作总透射率测量的重复性，同时也可容纳塑料比色皿，需要配合 D02-1017-192 多用途固定器使用。



D02-1017-390

雾度测量用半微量透射测量槽

此测量槽用以准确地放置半微量比色皿，作总透射率测量，确保测试的重复性。

它也可容纳半微量10毫米塑料比色皿，但其外光路长度不能超过 $2 \cdot 42$

(光路长度) $\times 2 \cdot 50$ 毫米，并需要配合 D02-1017-192 多用途固定器使用。

另随样品槽配置 3 个 PMMA 塑料比色皿。

- 可提供其他附件及样品处理设备。

若要了解更多资讯，请浏览：www.hunterlabcolor.cn/vista-cn.html

内容如有更改，恕不另行通知。